

## Piano cottura Professionale



Piani cottura a gas

Codice: 7055 062



### CARATTERISTICHE

#### ACCENSIONE SOTTOMANOPOLA

Massima libertà di movimento con l'accensione elettrica sottomanopola, caratteristica comune a tutti i modelli, che permette l'attivazione della fiamma con una sola mano.

#### BRUCIATORI SPECIALI

Molti piani Foster sono dotati di bruciatori speciali, con due o tre corone di fuoco che aumentano di molto la potenza erogata e la superficie riscaldata direttamente. Nei modelli DUAL inoltre le due corone di fuoco sono indipendenti, rendendo questi bruciatori perfetti sia per cotture intensive che delicate.

#### COTTURA SICURA

Tutti i piani Foster sono dotati di valvole di sicurezza che, nel caso di accidentale spegnimento della fiamma, interrompono l'erogazione del gas in tempi velocissimi.

#### GRIGLIE IN GHISA

La ghisa è il materiale perfetto per la griglia di un piano cottura per le tante proprietà che lo contraddistinguono: alta capacità termica che migliora i rendimenti della cottura; peso e stabilità che migliorano la sicurezza; robustezza che mantiene inalterato nel tempo l'aspetto originale; facilità di pulizia.

### DETTAGLI

#### Bordo Installazione

Standard (Bordo 8 mm)

#### Finitura

Spazzolato Foster

|                      |   |
|----------------------|---|
| Materiale            | Acciaio inox AISI 304   |
| Texture              | Spazzolatura in linea   |
| Alimentazione        | 220 - 240 V; 50/60 Hz   |
| Dimensioni           | 860 x 500 mm  |
| Dimensioni base      | 90cm  |
| Elemento riscaldante | 5 fuochi  |
| Foro incasso         | 840 x 480 mm  |
| Griglie              | Griglie in ghisa e coprispartifiamma smaltati                 |
| Larghezza            | 86 cm   |
| Potenza totale       | 10.700 W  |
| Ausiliare            | 1.000 W   |
| Semirapido           | 2 x 1.750 W   |
| Rapido               | 2.700 W   |
| Tripla corona        | 3.500 W   |
| Sicurezza            | Valvolatura di sicurezza con termocoppia ad intervento rapido |

Tipo di accensione

Accensione elettrica sottomanopola

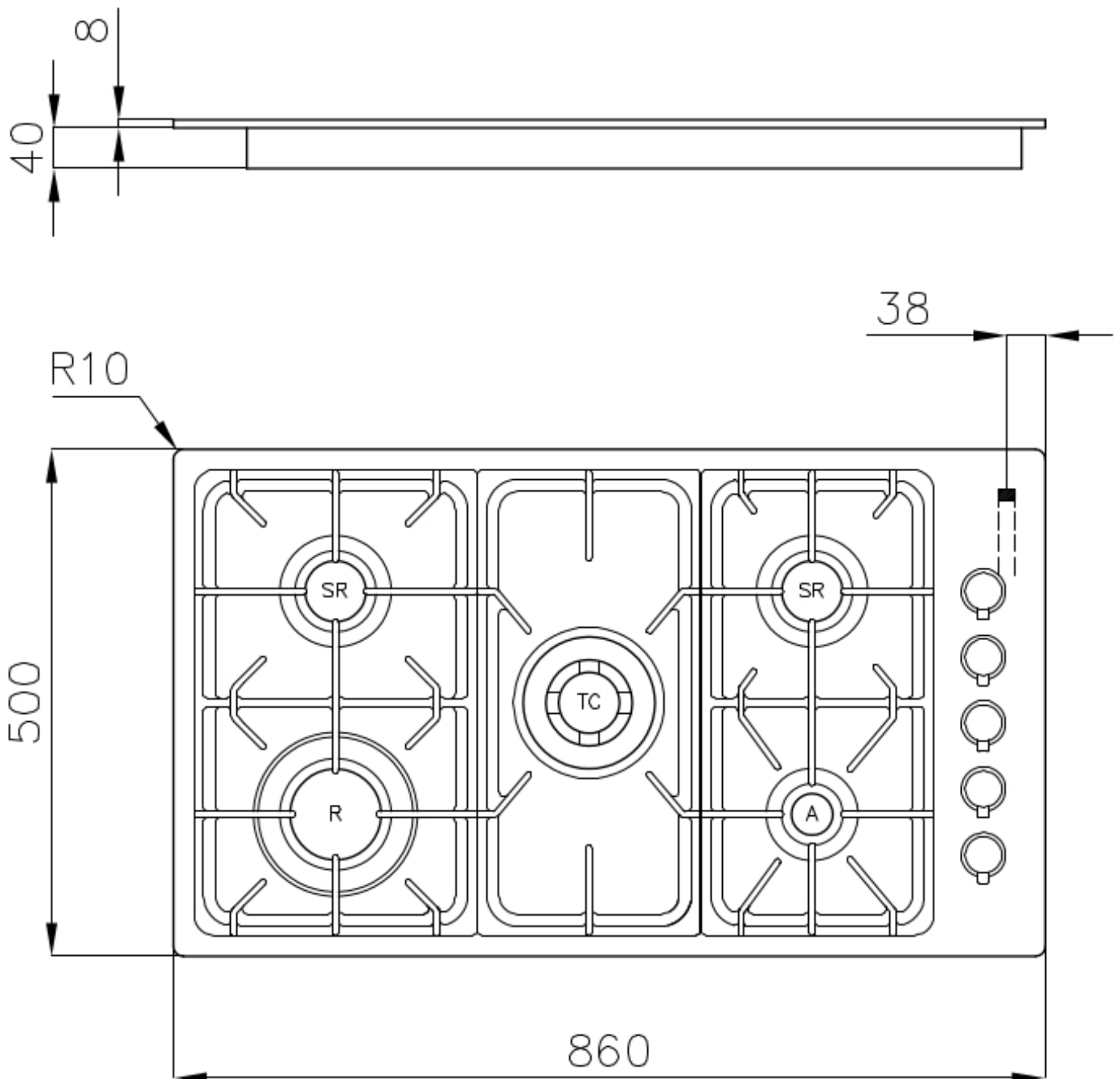
Tipo gas

Collaudato per installazione con Gas metano, set ugelli GPL inclusi.

Tipologia

Piano Cottura a Gas

## DATI TECNICI



## GALLERIA FOTOGRAFICA



## ACCESSORI OPZIONALI



**Porta Wok in Ghisa**  
9601 668